



grüsch

Gemeinde

raumfindung architekten eth bsa sia



KULTUR
FUNDUS
GRÜSCH

Fundus

Ersatzneubau Mehrzweckhalle Grüşch

Vorberatende Gemeindeversammlung

10. März 2022

Vorberatende Gemeindeversammlung

10. März 2022

Ablauf

- Projektvorstellung

- Nutzerthemen
 - . Bühne
 - . Gastküche
 - . Vereinslokal
 - . Sport / Garderoben

- Baukosten

- Weiteres Vorgehen und Termine

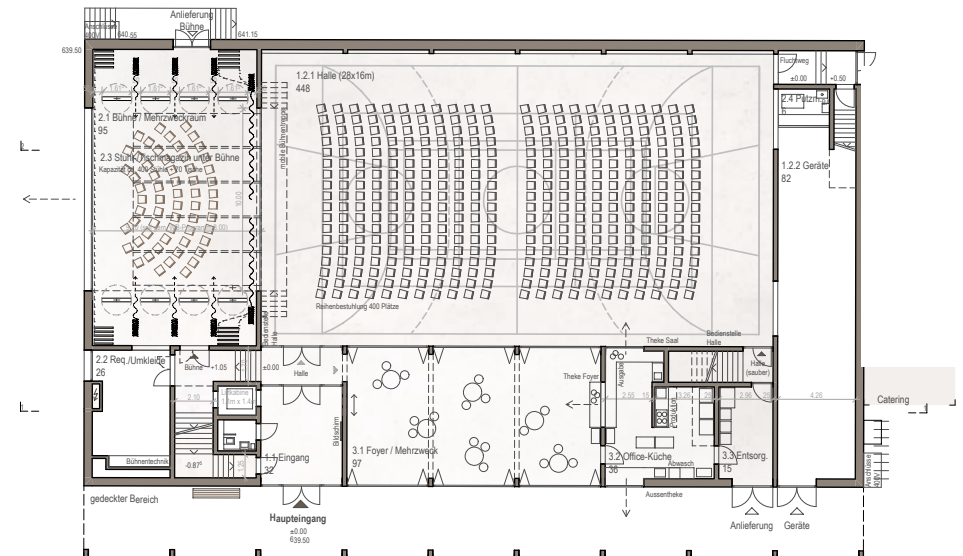


Vergleich bestehende Mehrzweckhalle

Bestehende Turnhalle 218 m²

Neue Turnhalle 450 m² (ohne Bühne)

ca. 2x grösser



Projektvorstellung







Schulhaus

Schulhof

Mehrzweckhalle

PV-Anlage

Spielgarten

Friedhof

Chrona

Schleppdrive Mercedes Sprinter

640.55 641.15

639.50

639.50

642.00

641.00

640.50

640.00

639.50

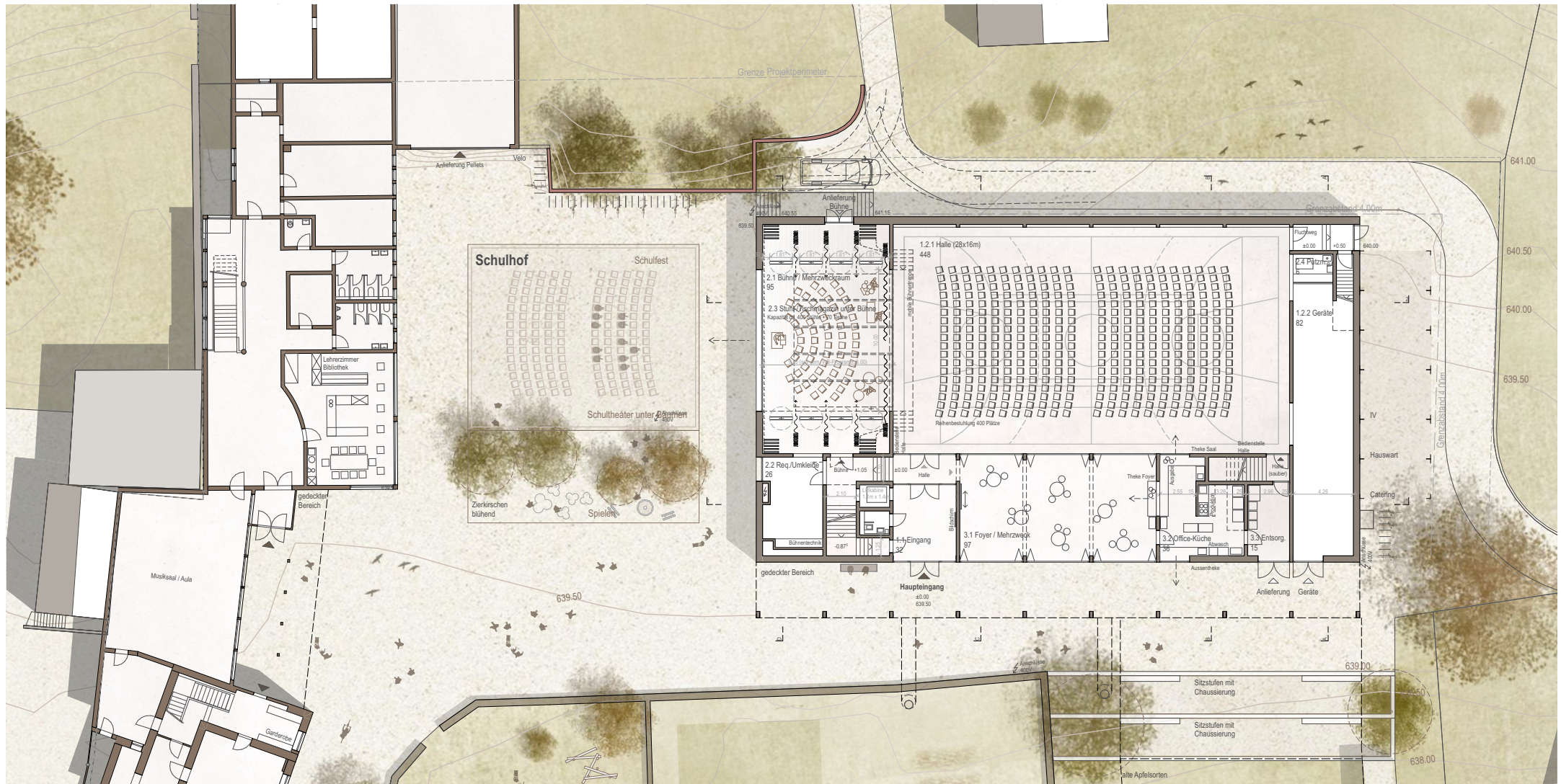
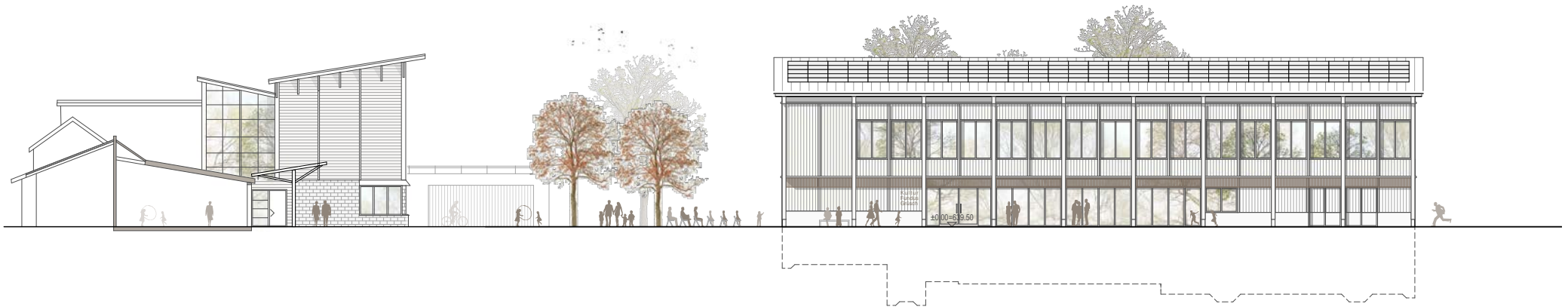
638.00

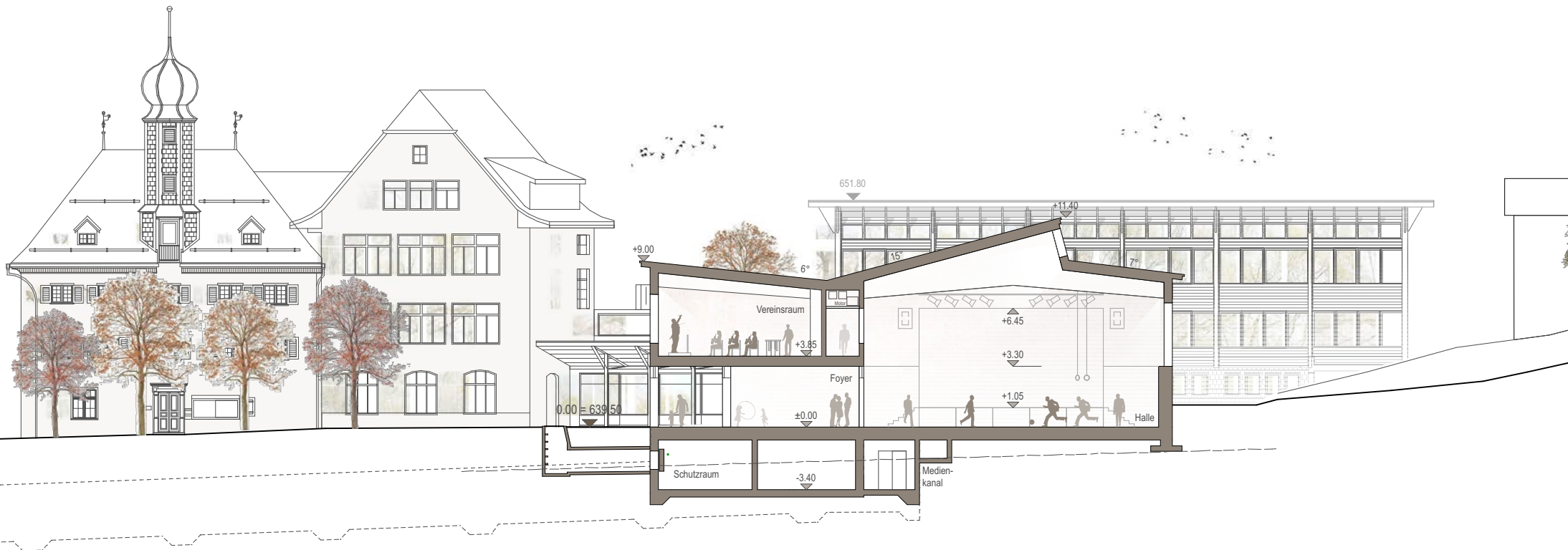
638.00

637.50

637.00

636.50

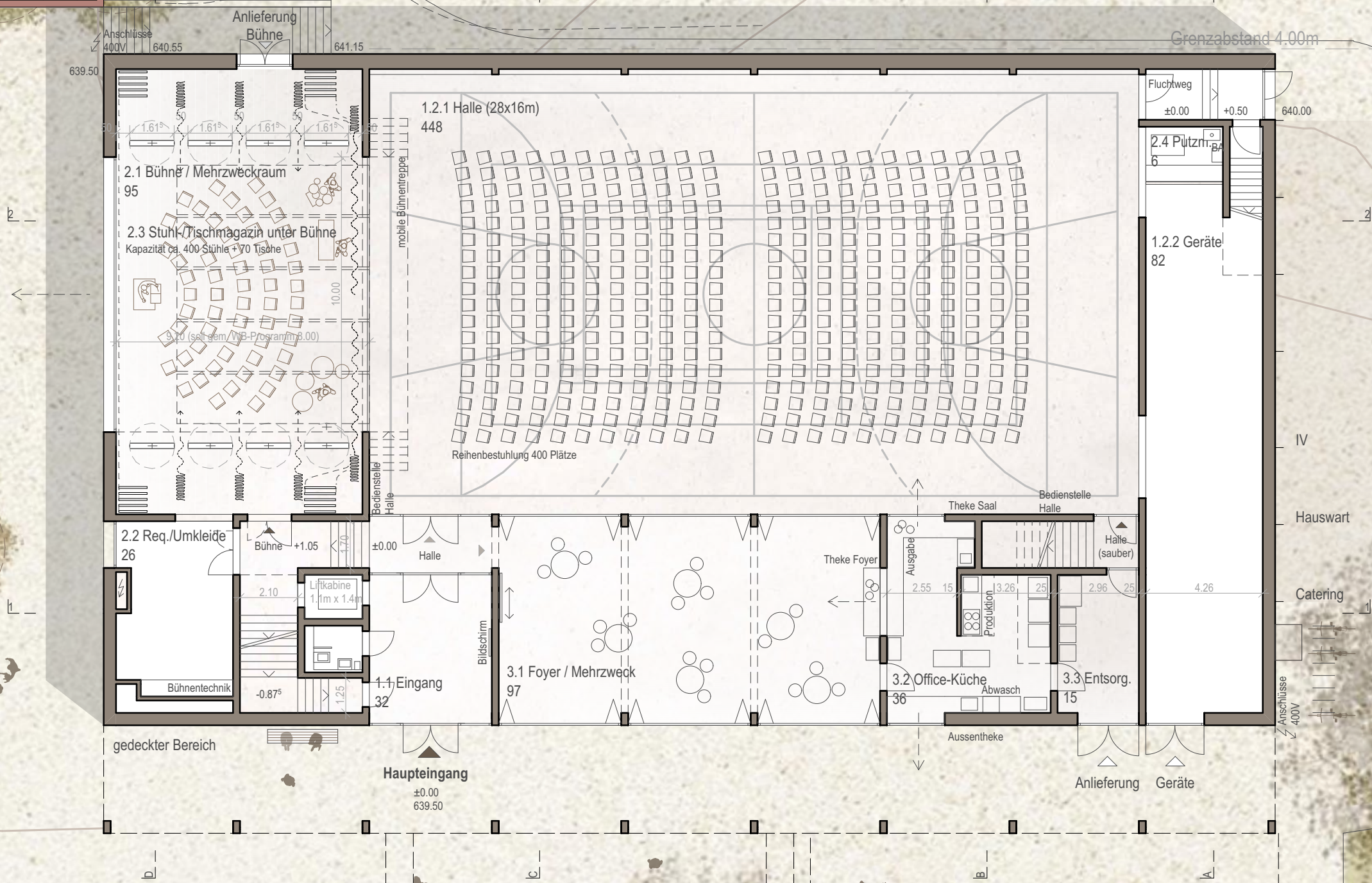




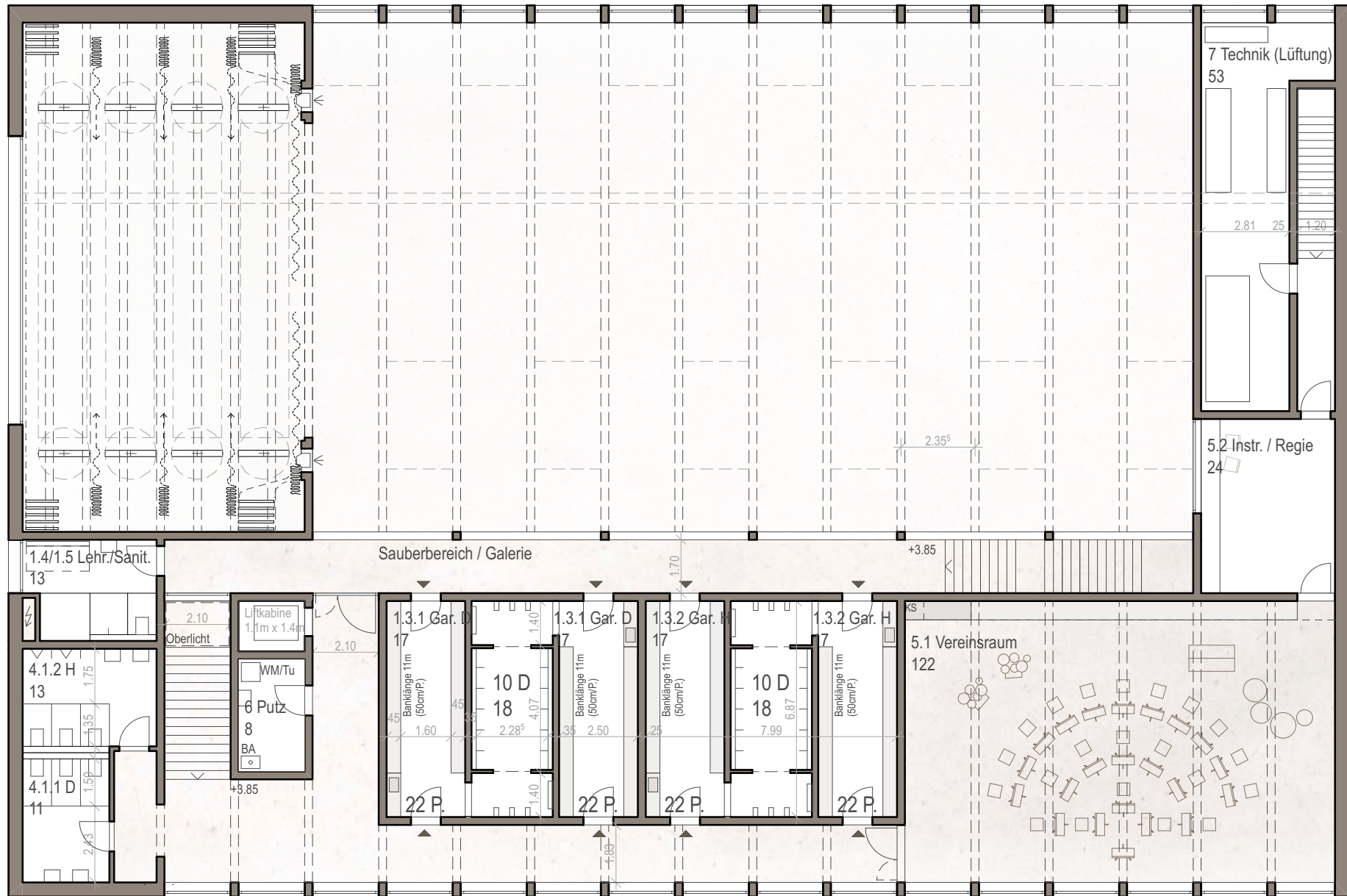


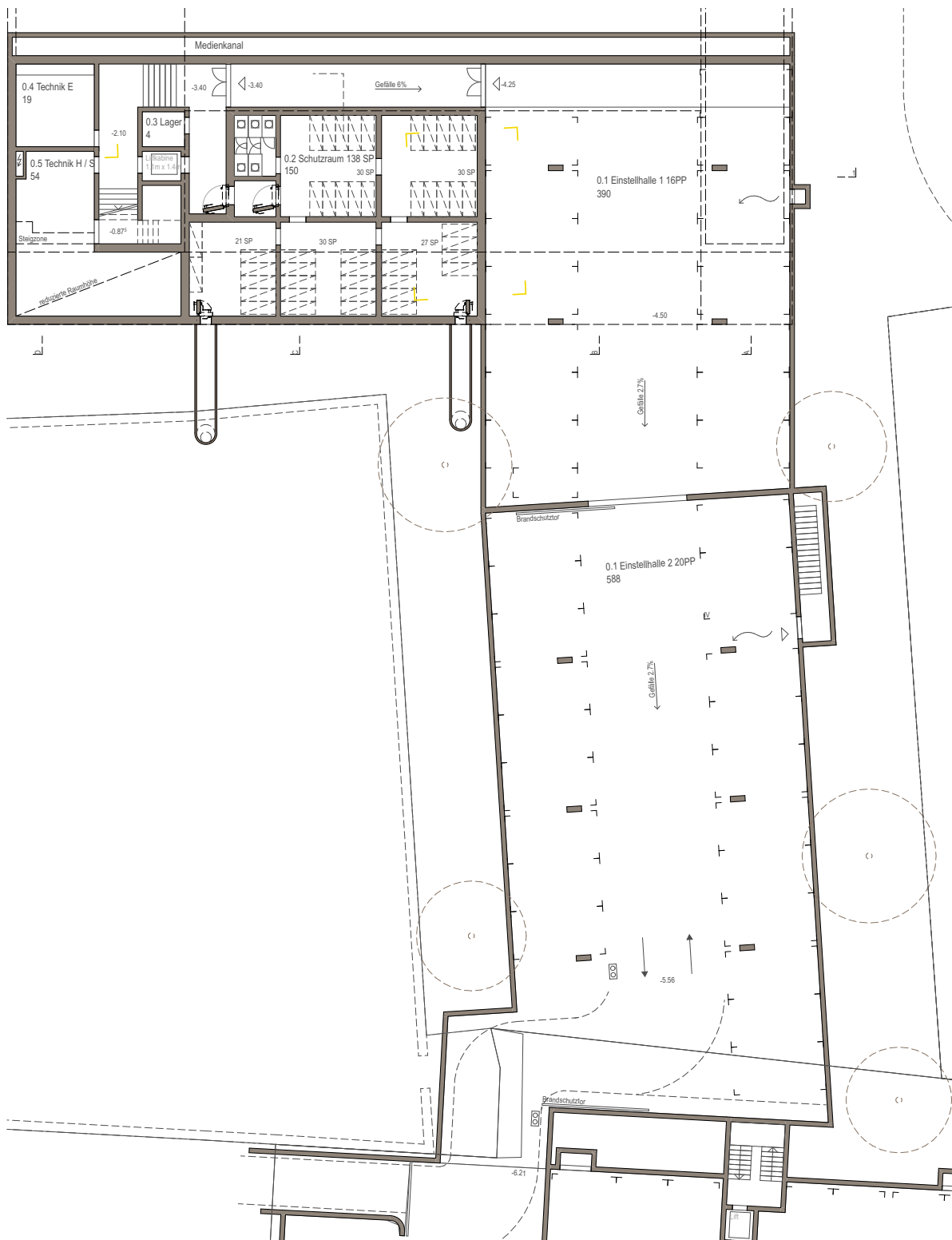
KULTUR
FUNDUS
GRÜSCH

Grundriss Erdgeschoss



Grundriss Obergeschoss



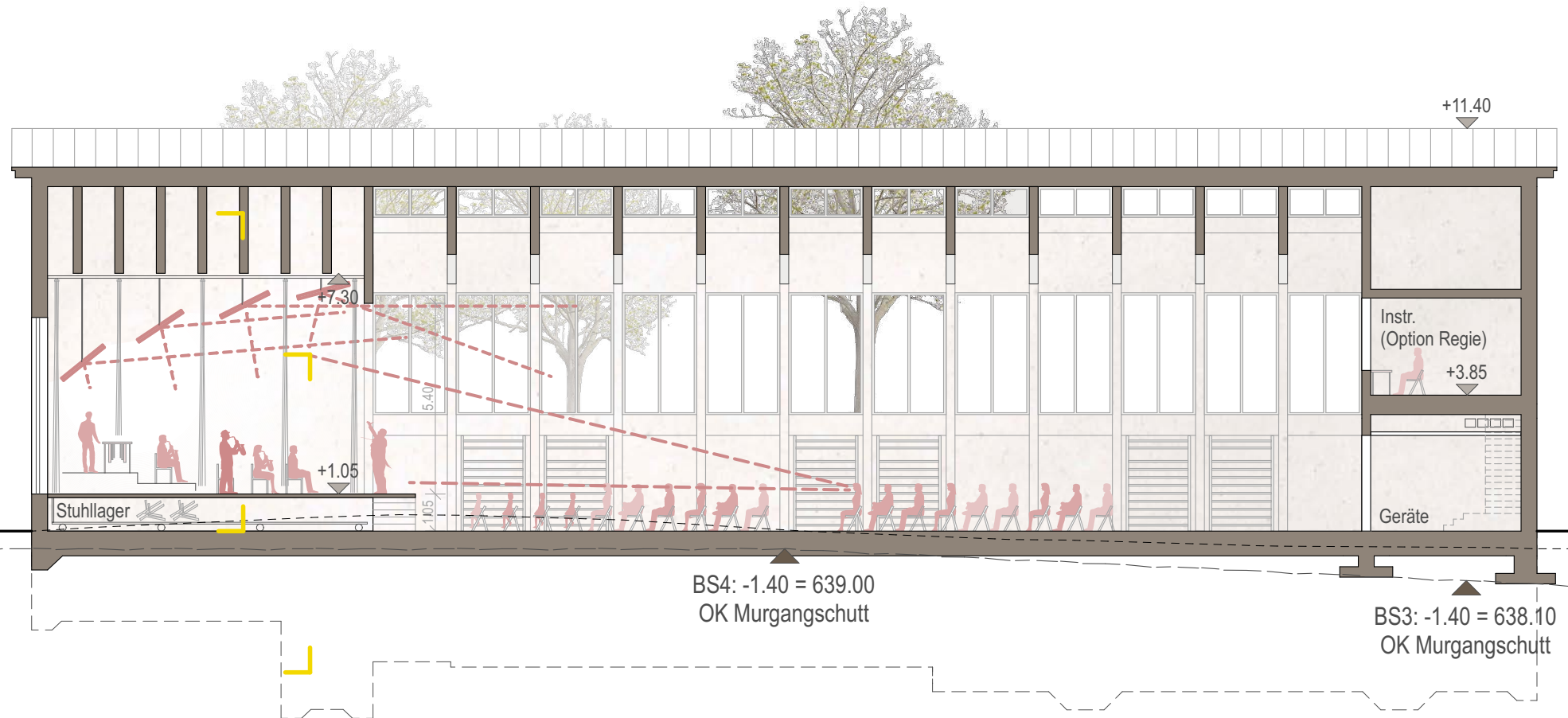


Untergeschoss

Schutzraum 138 Plätze

Einstellhalle Total 978 m² / 36 Parkplätze

Längsschnitt Turnhalle





KULTUR
FUNDUS
GRÜSCH

KULTUR
FUNDUS
GRÜSCH

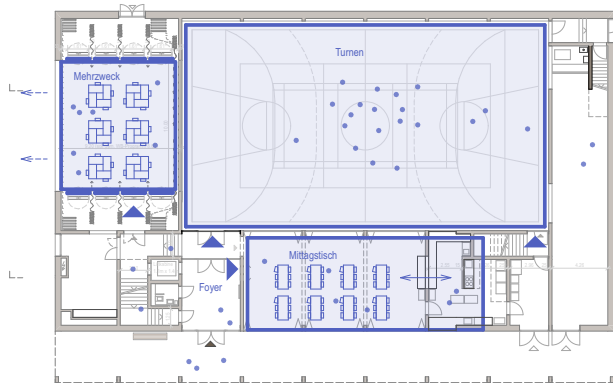








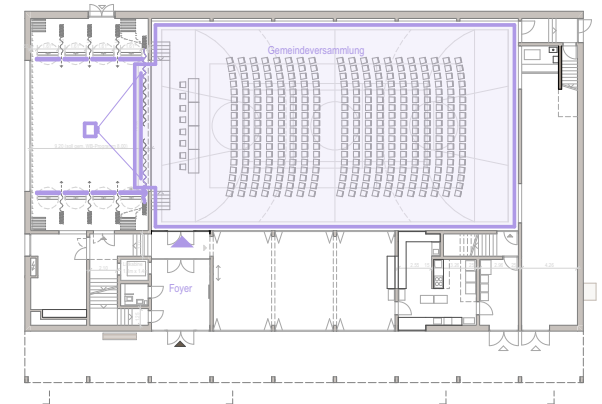
Nutzungsszenarien



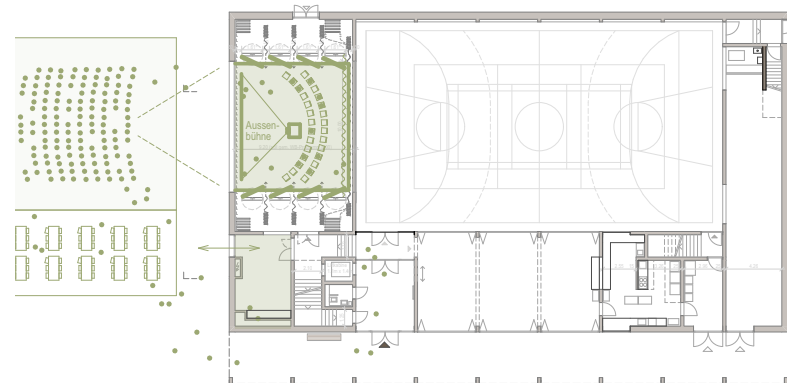
Schule
Turnen, Mehrzweck, Mittagstisch



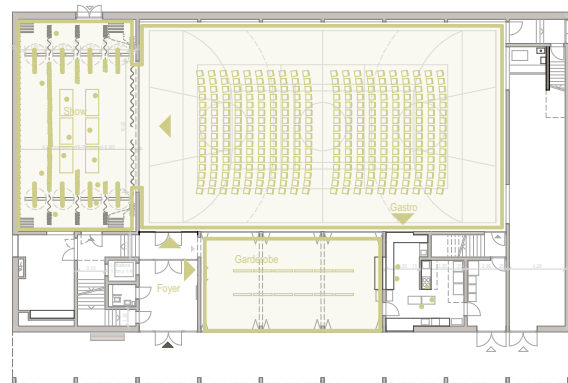
Veranstaltung Mehrfachnutzung
Sportverein, Musikverein, Apéro



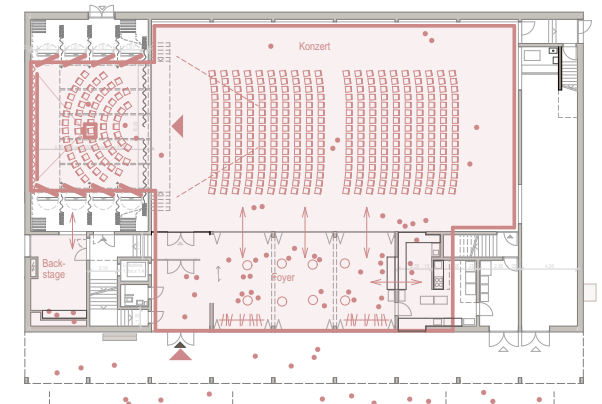
Veranstaltung Gemeindeversammlung
Gemeindeversammlung mit Beamer Rückprojektion



Aussenbühne
Freilufttheater, Openair, Sommerkino



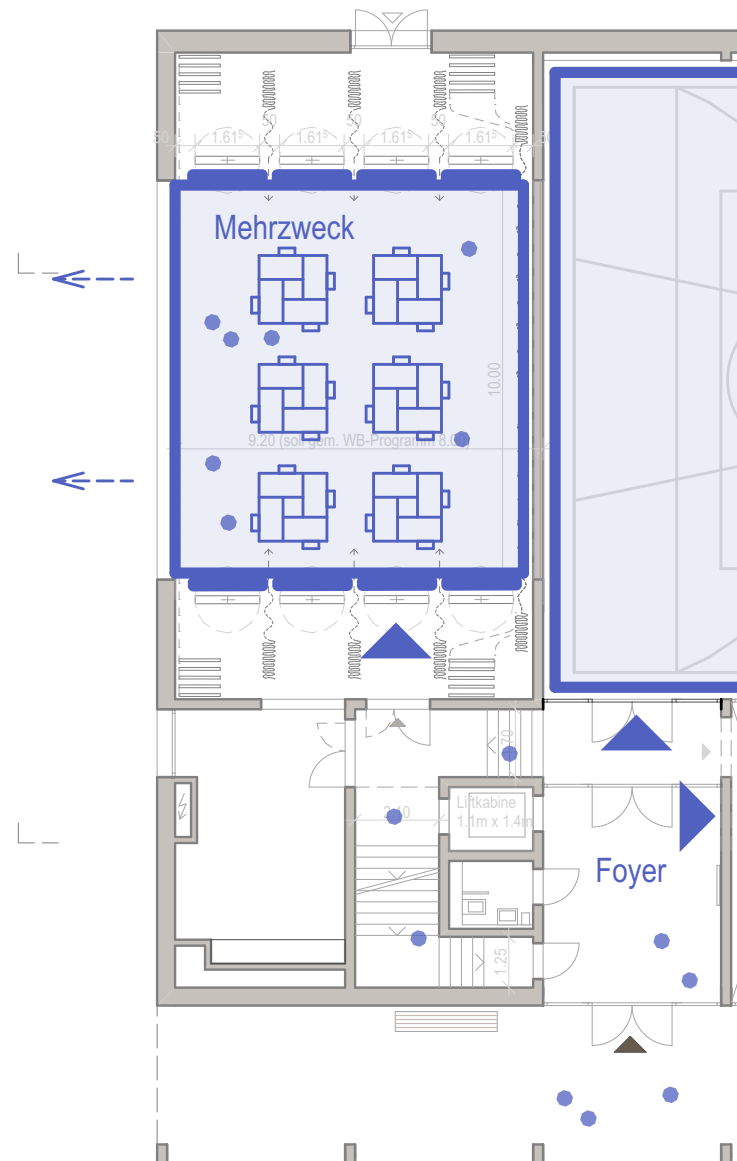
Veranstaltung
Turn-Kränzli, Theateraufführung



Konzert
Konzert mit Beamer Projektion, Theater, Kino

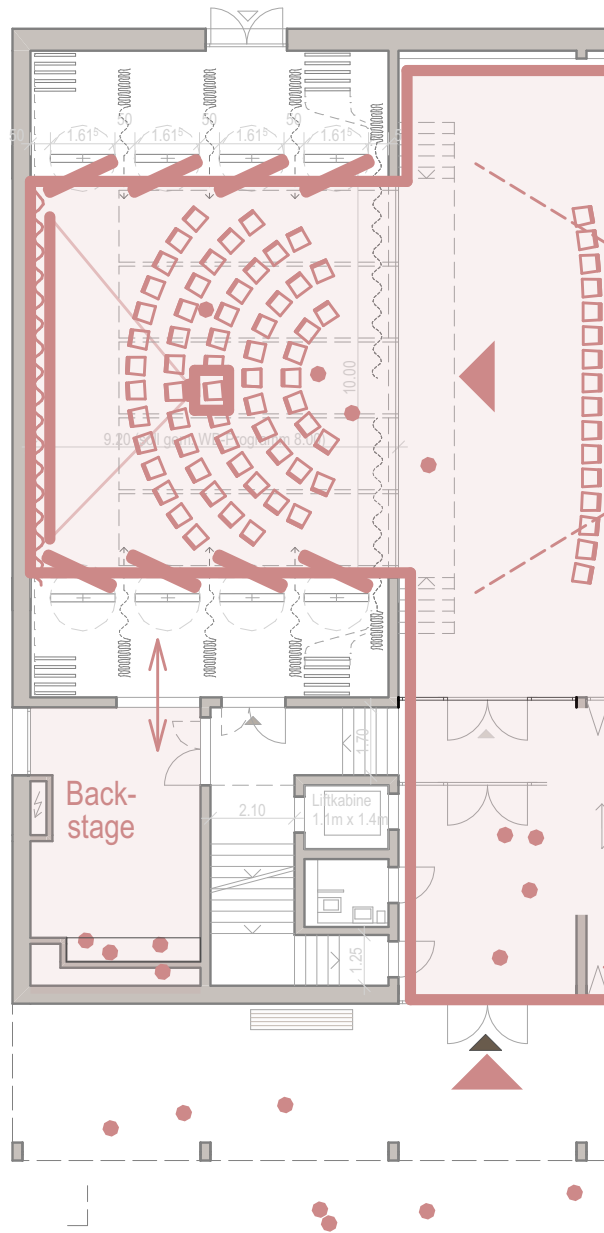
Schule

Turnen, Mehrzweck, Mittagstisch



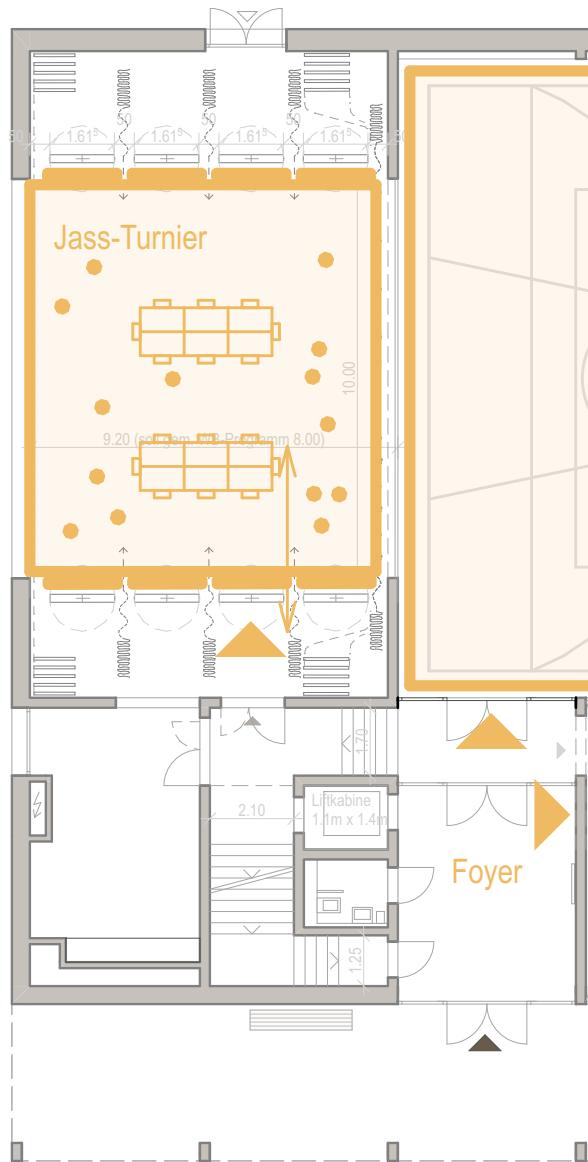
Konzert

Konzert mit Beamer Projektion, Theater, Kino



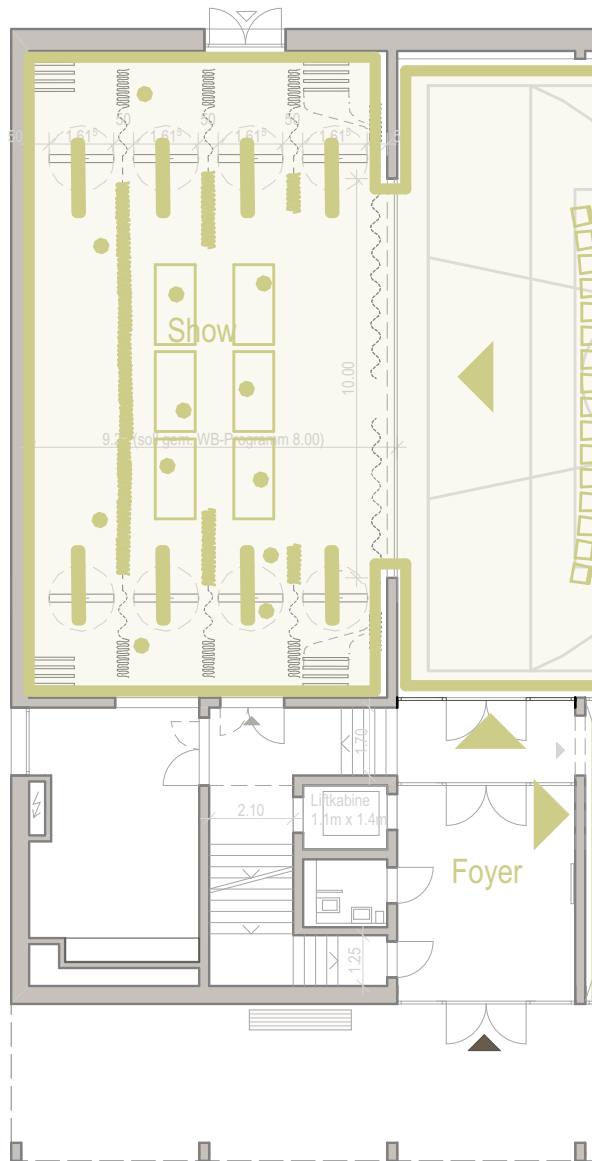
Veranstaltung Mehrfachnutzung

Sportverein, Musikverein, Apéro



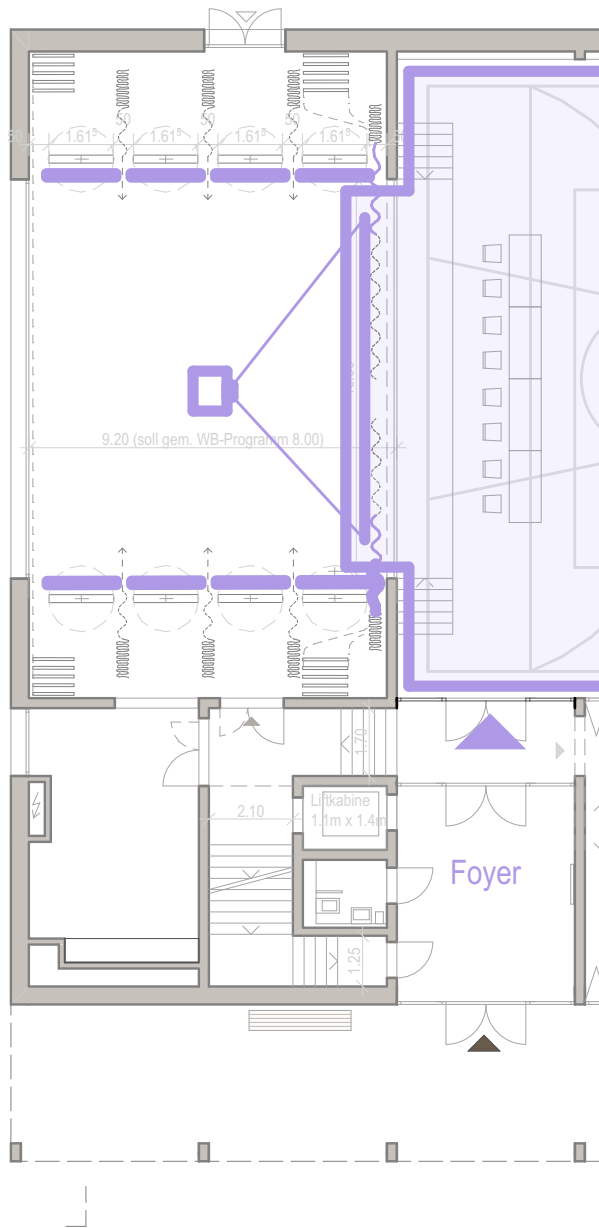
Veranstaltung

Turn-Kränzli, Theateraufführung



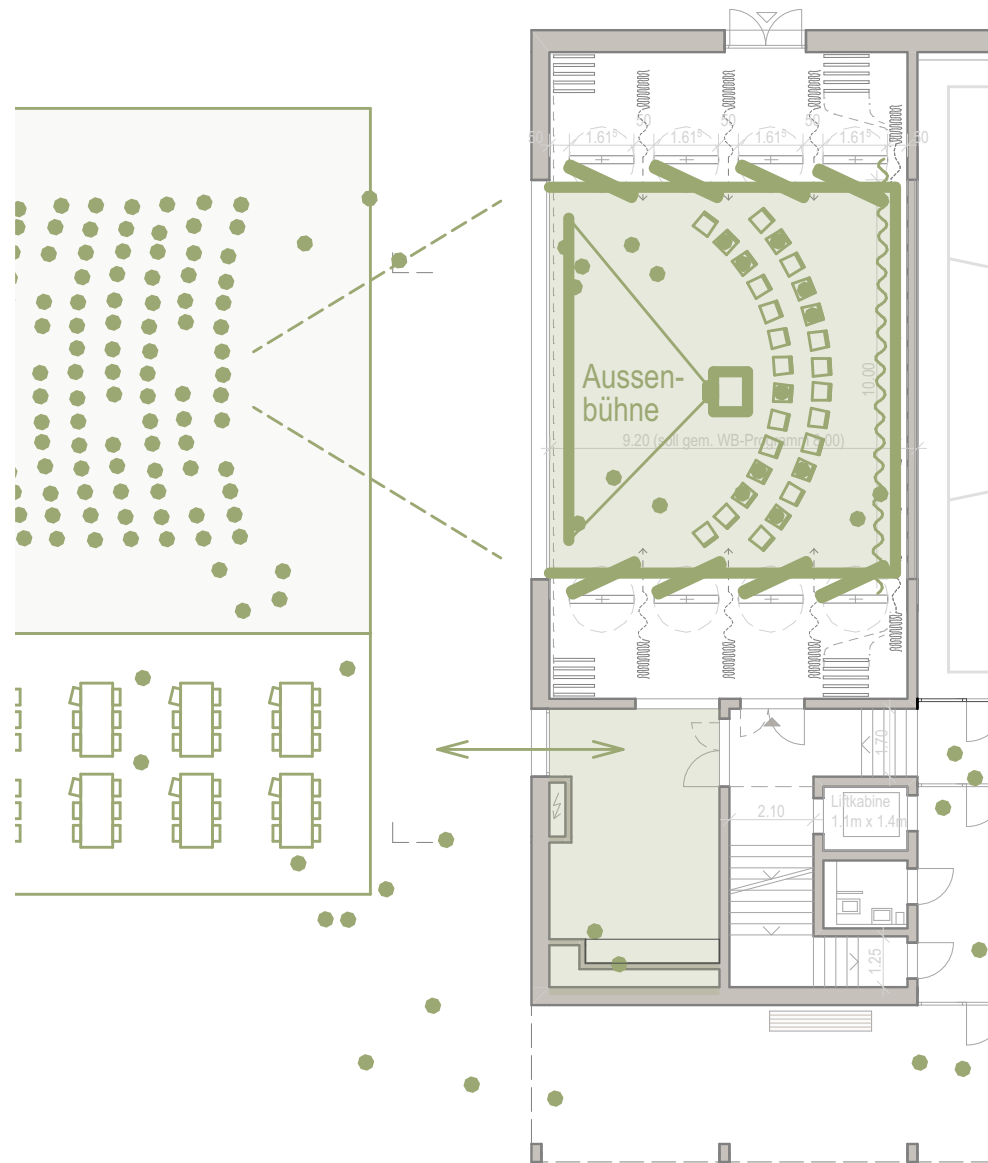
Veranstaltung Gemeindeversammlung

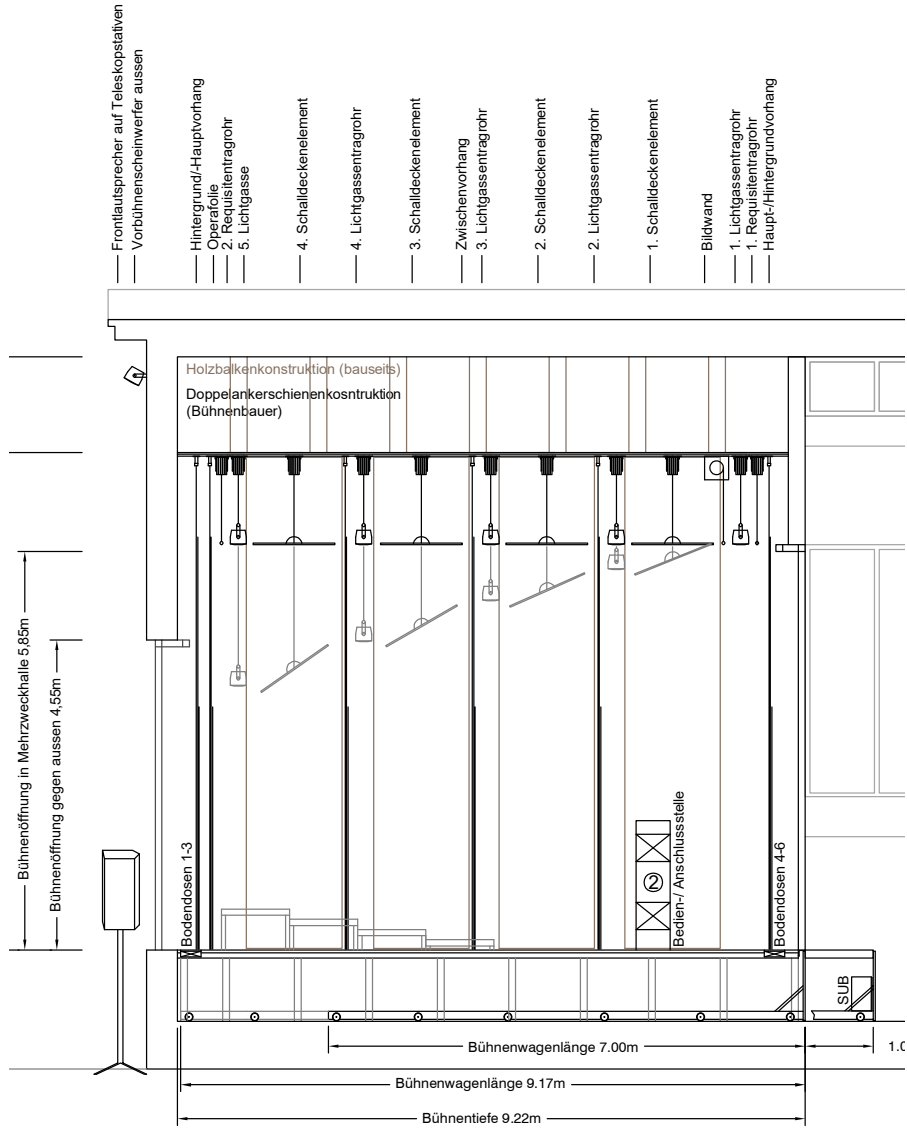
Gemeindeversammlung mit Beamer Rückprojektion



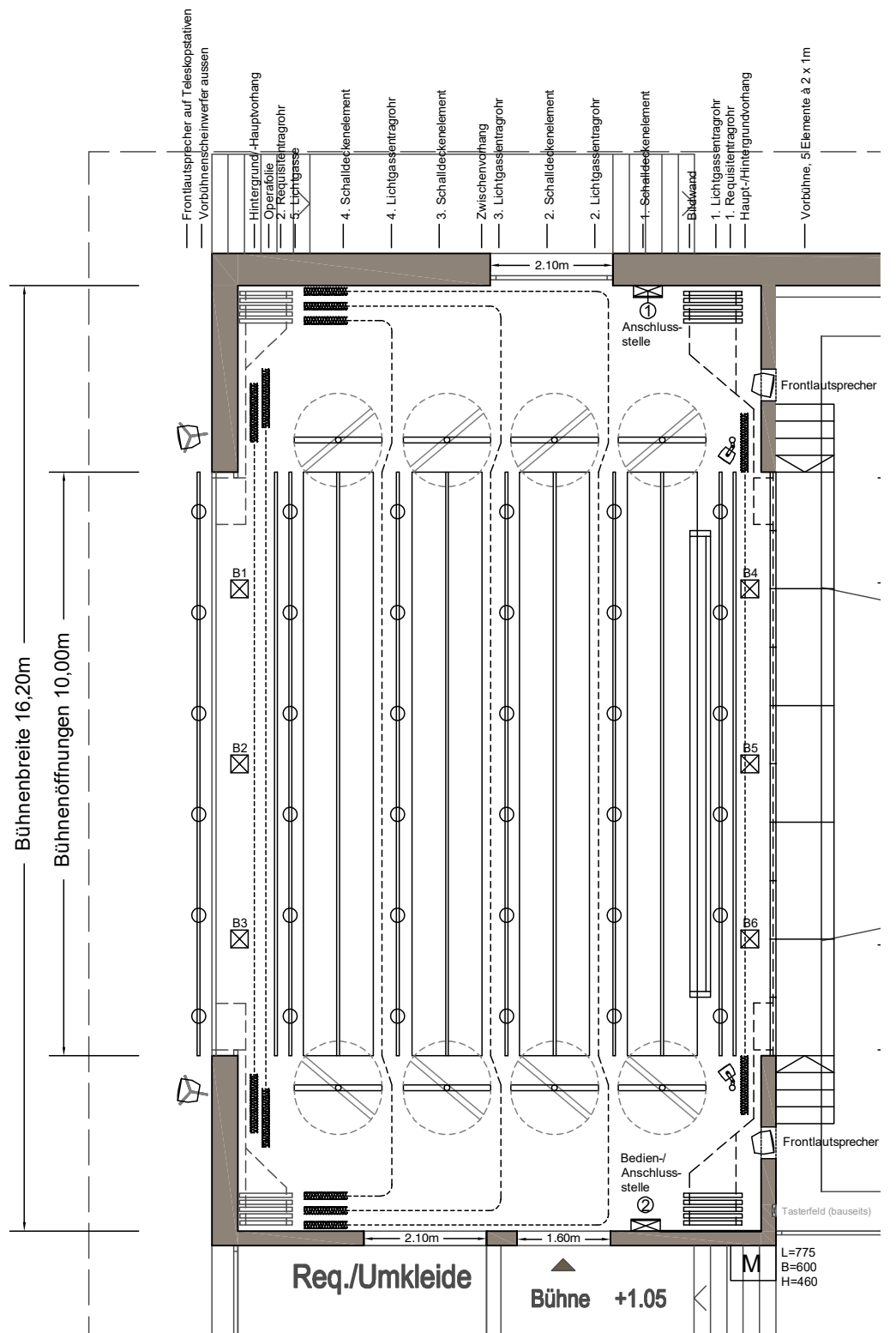
Aussenbühne

Freilufttheater, Openair, Sommerkino





- Frontlautsprecher auf Teleskopstativen
- Vorbühnenscheinwerfer aussen
- Hintergrund-/Hauptvorhang
- Operafolie
- 2. Requisitentragrohr
- 5. Lichtgasse
- 4. Schaldeckenelement
- 4. Lichtgassentragrohr
- 3. Schaldeckenelement
- Zwischenvorhang
- 3. Lichtgassentragrohr
- 2. Schaldeckenelement
- 2. Lichtgassentragrohr
- 1. Schaldeckenelement
- Bildwand
- 1. Lichtgassentragrohr
- 1. Requisitentragrohr
- Haupt-/Hintergrundvorhang



KULTUR
FUNDUS
GRÜSCH

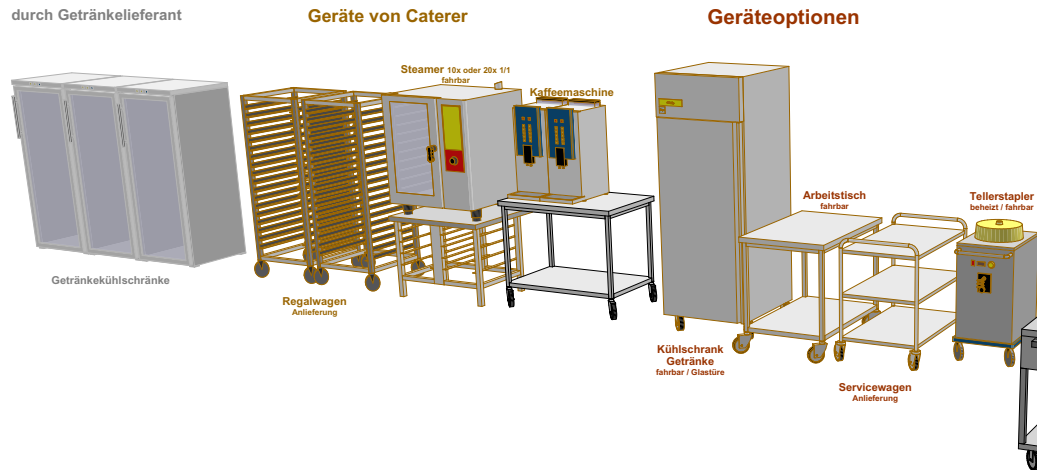




Ausstattung Gastroküche

Aufteilung in Produktion/Ausgabe/Abwasch

Verpflegung Mittagstisch 50 Kinder



Produktion

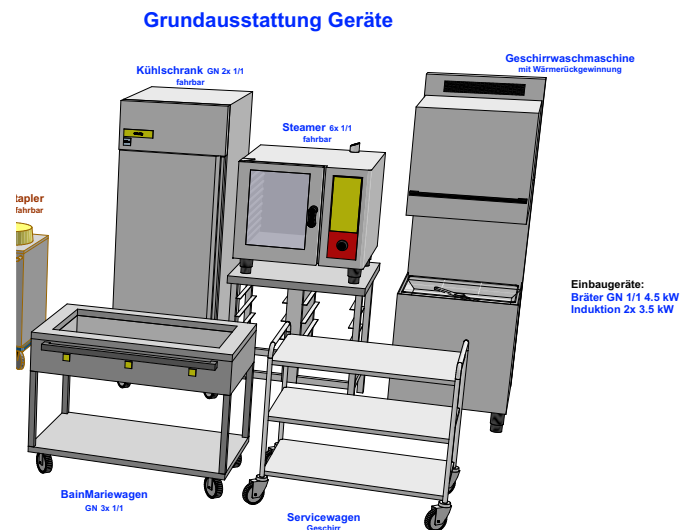
- . Kühlschrank fahrbar
- . Steamer 6x 1/1 fahrbar
- . Bräter / Induktionsherd
- . Beckenablauf mit Wandbatterie

Abwaschen

- . Beckenablauf
- . Geschirrwaschmaschine mit WRG
- . Bodenablaufrinne

Ausgabe

- . BainMariewagen / Servicewagen
- . Flaschenkühlmöbel in Unterbau



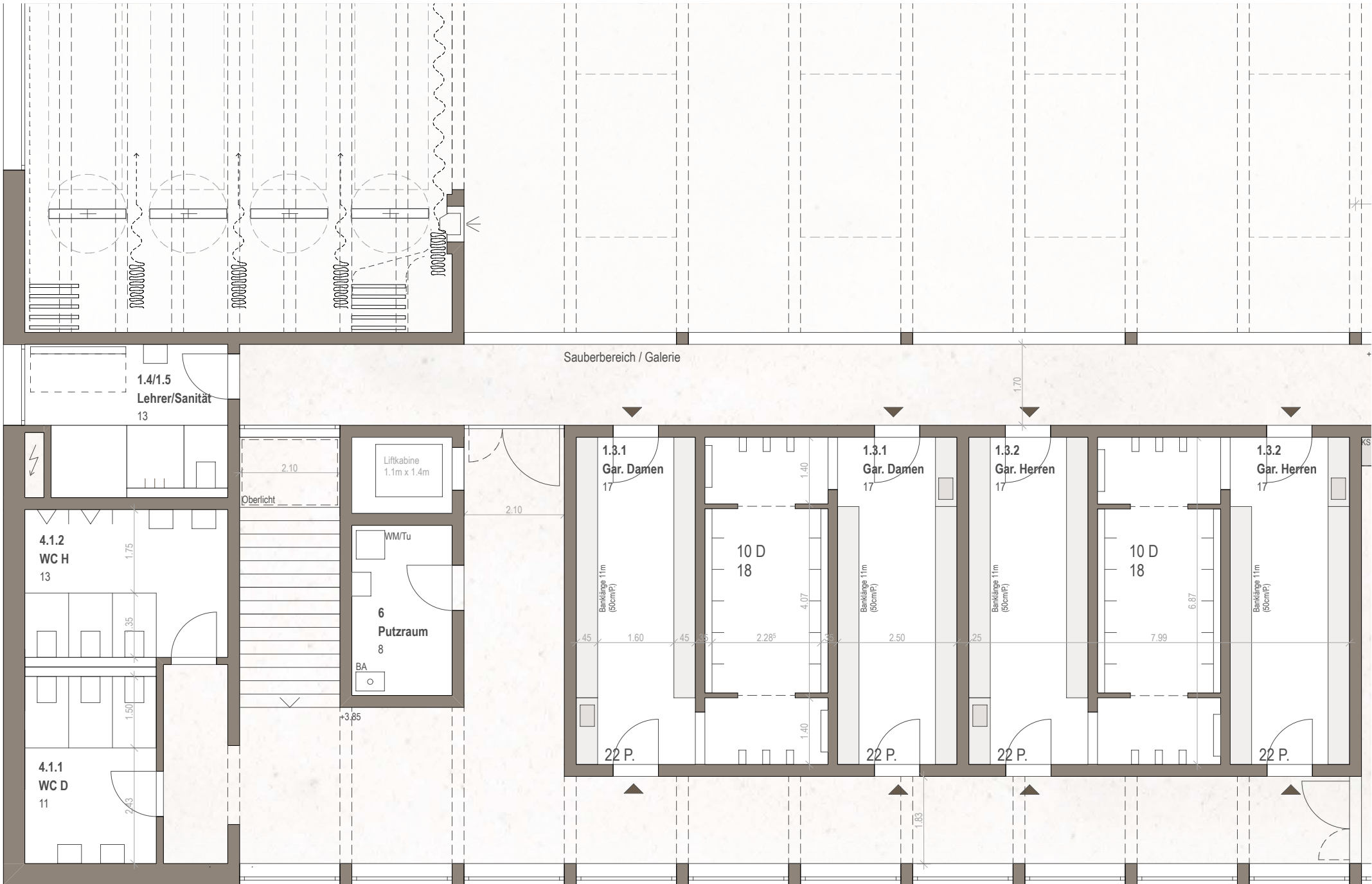


Damen

Damen

H

Herren





Damen

WC



Garderoben





+3.85

5.2
Instrumente / Regie
24

1.3.2
Gar. Herren
17

KS
5.1
Vereinsraum
125

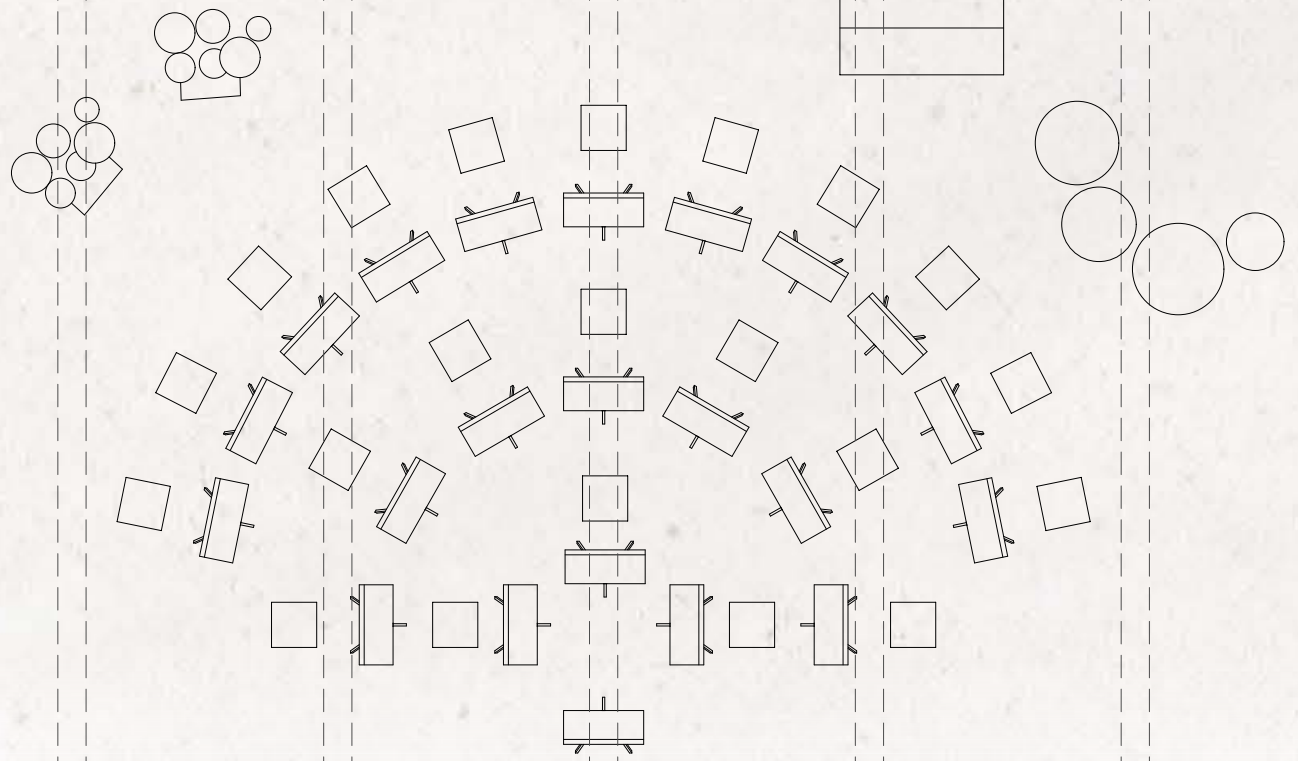
Banklänge 11m
(50cm/P.)

6.87

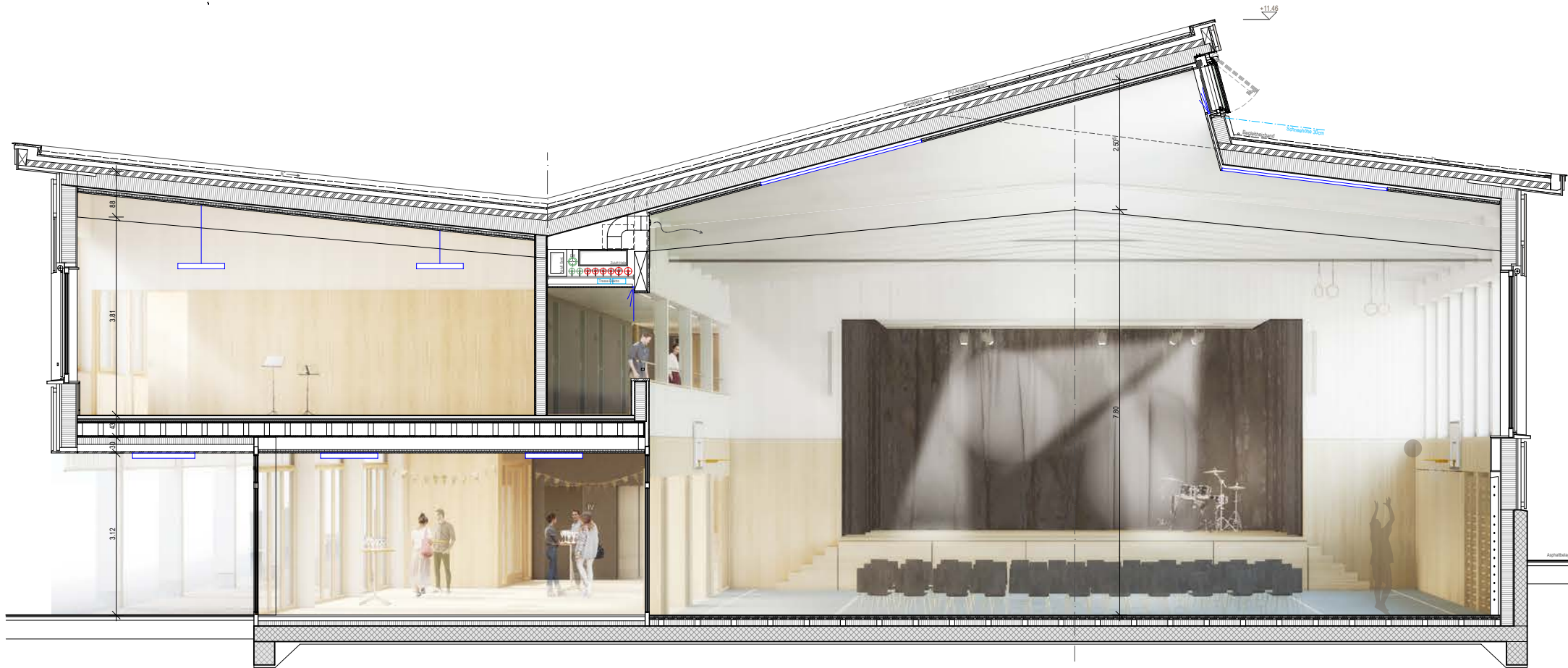
7.99

D

22 P.



Farb- und Materialkonzept



Verkleidung Mehrzweckhalle
Holztäfer sägeroh, lasiert weiss

Holzfassade
Lisenen und Holzschalung vertikal Nut-Kamm
Fichte-Tanne
Behandlung Roggenmehllasur

Dachfläche
Kieslebedach

Boden- / Wandbelag Garderoben
PU-Belag

Schreinerarbeiten
Eichenfurnier, farblos geölt

Gebäudesockel
Sichtbetonsockel
sandgestrahlt und hydrophobiert

Deckenbekleidung
Heradesign, Farbe weiss

Bodenbelag Foyer, Vereinsraum
Terrazzo geschliffen
imprägniert und versiegelt
Option: Hartbeton eingefärbt



Dachaufbau

- Kiesklebedach, südseitig PV-Anlage
- Abichtung
- Schalung
- Hinterlüftungslattung
- Unterdachfolie für erhöhte Ansprüche
- Weichfaserplatte
- Holzelement
- OSB-Platte
- Dampfbremse vollflächig
- Brettschichtholzträger, dazwischen Akustikplatte

605mm

60mm

30mm

100mm

120mm

280mm

15mm

30mm

Wandaufbau Holzelement

- Schalung vertikal Nut-Kamm Fichte/Tanne, Lisenen, Behandlung mit Valu Vapen
- Lattung horizontal
- Lattung vertikal
- Fassadenbahn
- Weichfaserplatte
- Holzelement
- OSB-Platte
- Dampfbremse vollflächig
- Dämmung / Installationsebene
- Holztäfer sägeroh, lasiert weiss

505mm

25mm

30mm

30mm

60mm

280mm

20mm

40mm

20mm

Bodenaufbau

- Turnhallenboden PU-Lack, Systemaufbau PolyMatch nkl. Dämmung und Bodenheizsystem
- Abdichtung vollflächig
- Stahlbetondecke
- Ausgleichs- / Sauberkeitsschicht
- Foundation gem. Bauingenieur

560mm

210mm

300mm

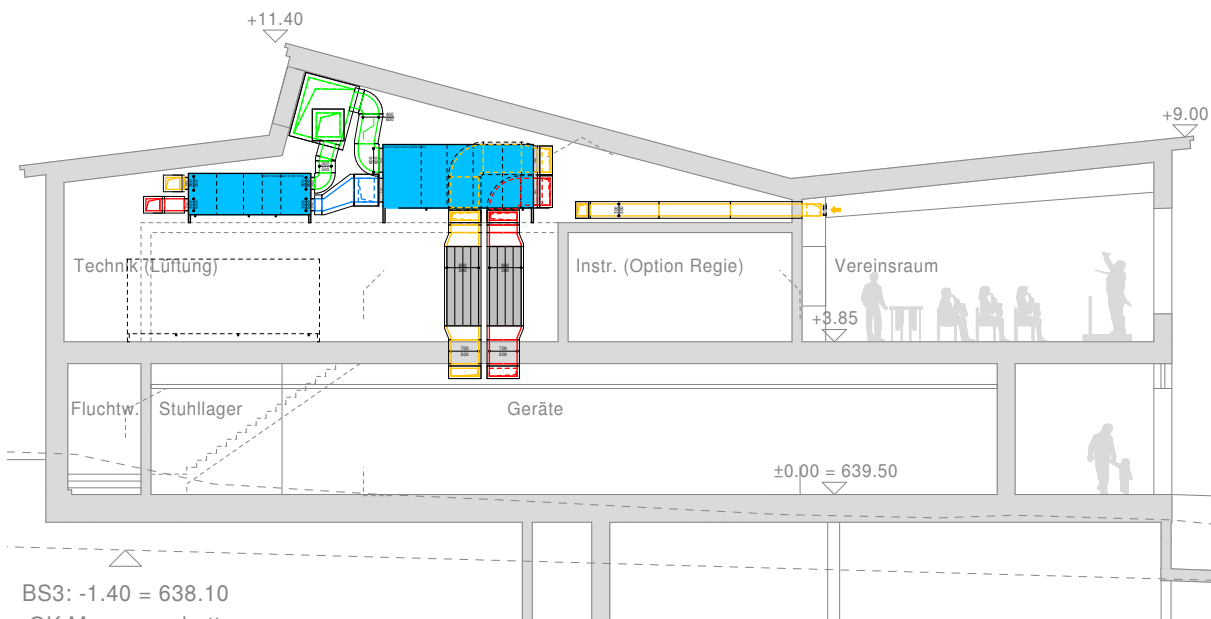
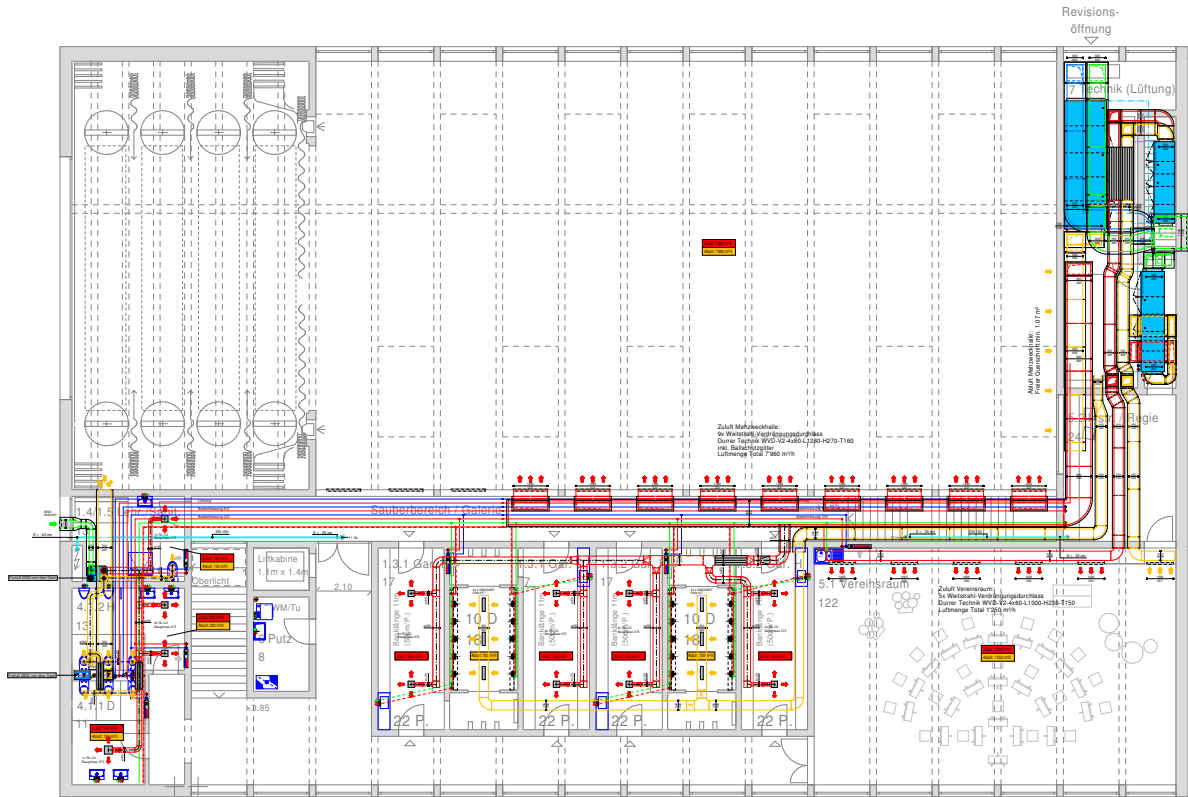
50mm

Asphaltbelag

Gebäudetechnik / Nachhaltigkeit

Zielsetzung Energiegesetz Kanton Graubünden
und Leitbild der Gemeinde Grusch:

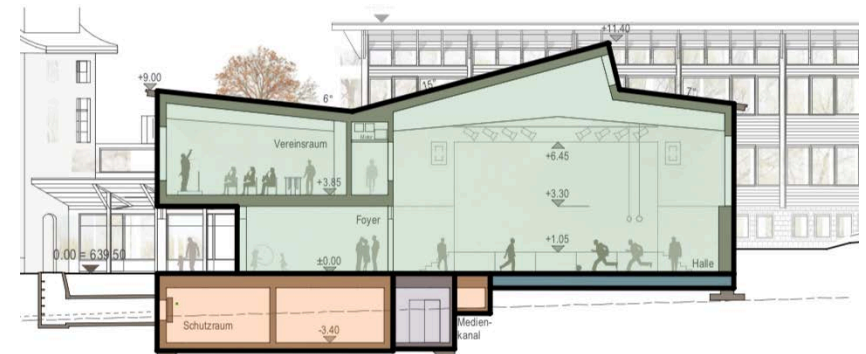
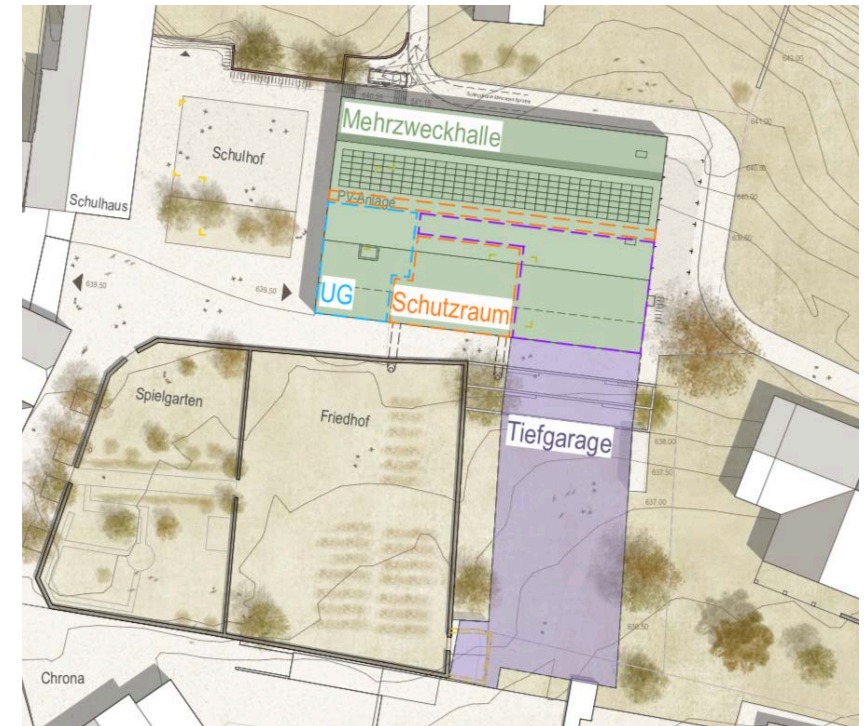
- . Minergie mit Zertifizierung
- . optimierte Gebäudehülle in Anlehnung an Minergie-P
- . Photovoltaikanlage auf Dach ca. 193 m²
- . Anschluss an bestehende Pelletsheizung im Schulhaus
- . mechanische Lüftungsanlage sämtliche Räume
- . passive Kühlung der Betonbodenplatte (keine Kälteanl.)
- . regionale Holzbeschaffung für Fassade / Verkleidung



BS3: -1.40 = 638.10

POS.	RAUM	GESAMT			BEMERKUNGEN / HINWEISE
		Anzahl Stk	Fläche m2	Total m2	
Räume Turnen					
1.1	Eingang	1	32	32	
1.2.1	Einfachhalle (28m x 16m)	1	448	448	
1.2.2	Geräteraum	1	82	82	
1.3.1	Umkleide Duschen Damen	2	26	52	
1.3.2	Umkleide Dusche Herren	2	26	52	
1.4	Lehrerraum mit Dusche / Toilette	1	13	13	1.4 und 1.5 kombiniert
1.5	Saniätszimmer	1	0	0	1.4 und 1.5 kombiniert
Weitere Räume					
2.1	Bühne und Vorbereitung	1	95	95	Bühnenraum als unabhängiger Mehrzweckraum oder als Aussenbühne nutzbar
2.2	Requisiten / Kulissenraum / Umkleide	1	26	26	inkl. Bühnentechnik (Schrankfront)
2.3	Stuhl- / Tischmagazin	1	90	90	Lager unter Bühne
2.4	Putzmaschine	1	6	6	
3.1	Foyer	1	97	97	
3.2	Office-Küche	1	36	36	
3.3	Entsorgungsraum	1	15	15	
4.1	WC-Anlage Halle				
4.1.1	Damen	1	11	11	im OG
4.2.2	Herren	1	13	13	im OG
4.2	Weitere WC-Anlage				
5.1	Vereinsraum	1	122	122	
5.2	Lager Instrumente Musikgesellschaft	1	24	24	auch als Regieraum nutzbar (Sichtkontakt Halle)
6	Putzraum	1	8	8	
7	Technikraum Lüftung	1	53	53	
Räume Untergeschoss					
0.1	Einstellhallen 1+2	1	978	978	36 Einstellplätze
0.2	Schutzraum	1	150	150	138 Schutzplätze
0.3	Lager	1	4	4	
0.4	Technikraum Elektro	1	19	19	
0.5	Technikraum H/S	1	54	54	Raumhöhe teilweise reduziert

Raumprogramm / Teilprojektgliederung







grösch

Gemeinde

raumfindung architekten eth bsa sia

KULTUR
FUNDUS
GRÖSCH

Fundus

Ersatzneubau Mehrzweckhalle Grösch

Herzlichen Dank für Ihre Aufmerksamkeit!