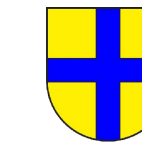


Quartierserschliessung Pussanal-Zwy

Ausführungsprojekt

Situation 1:250, Curtinalstrasse, Los 1



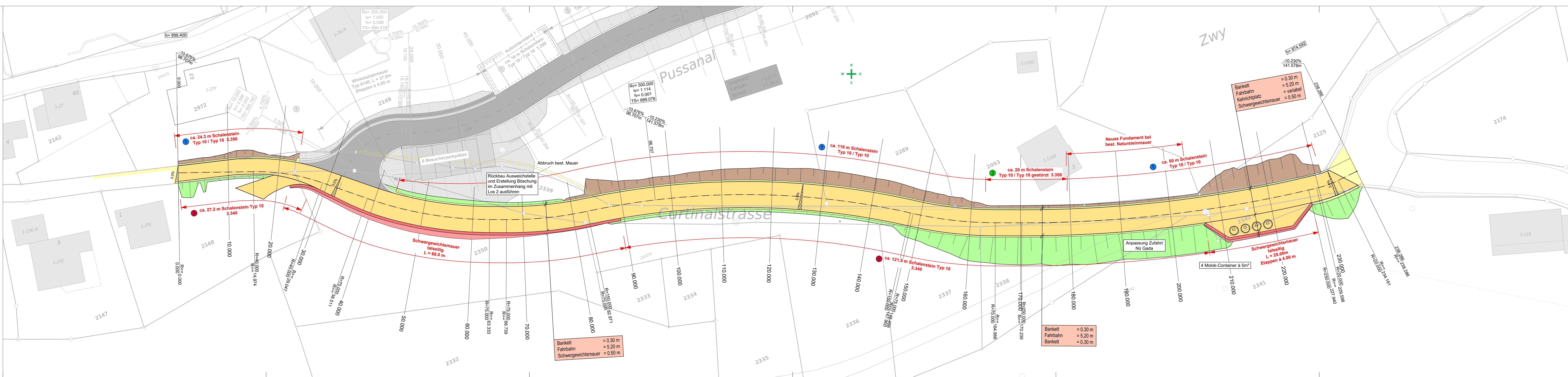
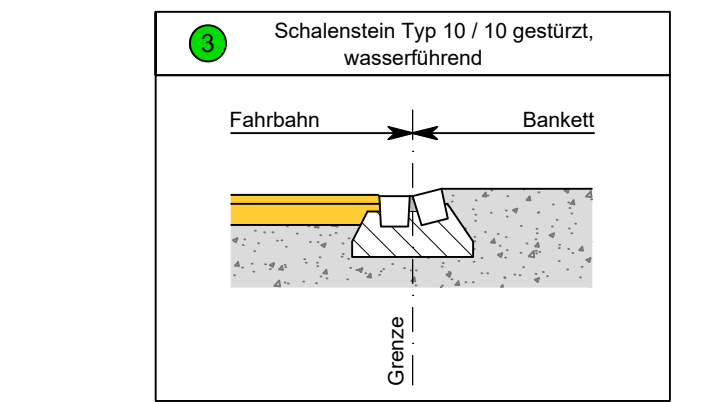
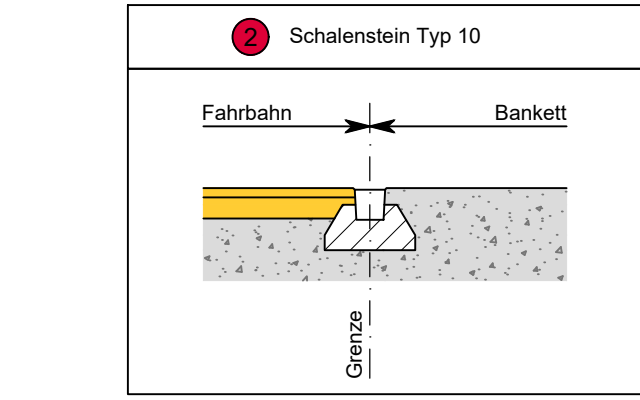
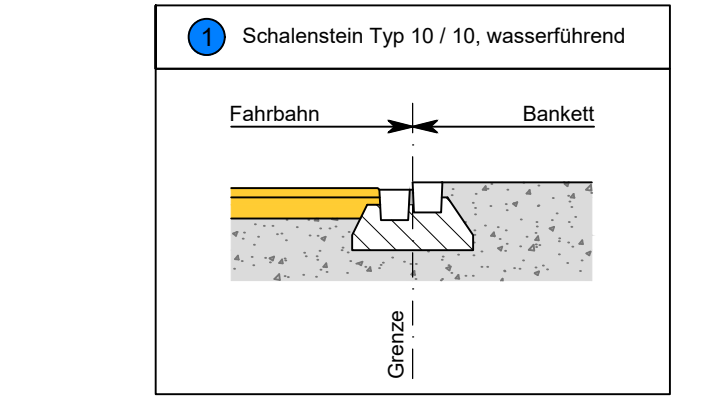
Gemeinde Gröschen, Kanton Graubünden



LEGENDE

Projekt	
	Fahrbahn
	Bankett
	Dammböschung
	Einschnittböschung
	Kunstbauten
	Anpassung

Bestehend	
	AV
	Gebäude



Donatsch + Partner AG
Prättigauerstrasse 34 | CH-7302 Landquart
+41 81 307 89 00 | landquart@donatsch.ch

Plan Nr.: 103202.101D	Format: 30x168			
Projektleiter: MaMa				
Index	Änderung	Gez.	Freigabe	Datum
B	SGM Curtinalstrasse und SGM Kerichtplatz angepasst	Malm	MaMa	28.02.2020
C	SGM Kerichtplatz angepasst	Malm	MaMa	17.11.2020
D	Zufahrt und Mauer angepasst	MaMa	MaMa	04.02.2021
		NiSt	MaMa	19.02.2021

Pfad: P:\Verkehrsanlagen\103202_PussanalZwy\CAD\Ausführungsprojekt\Curtinalstrasse
Datei: 101D_103202_Situation Curtinalstrasse.dwg